

2023年9月 技術・安全委員会

【単組】

瓦屋根標準設計・施工ガイドライン

回転試験 写真 まとめ

掲載組合

- 岐阜県瓦葺組合（令和5年）
- 滋賀県瓦工事協同組合
- 福井県屋根工事業協同組合
- 愛媛県瓦工事業組合

一般社団法人全日本瓦工事業連盟

目 次

- 岐阜県瓦葺組合（令和5年）…………… 1
- 滋賀県瓦工事協同組合…………… 5
- 福井県屋根工事業協同組合…………… 11
- 愛媛県瓦工事業組合…………… 13

岐阜県瓦葺組合

令和5年仕様

岐阜県瓦葺組合 回転試験 コーチボルト仕様

令和5年2月16日 三河窯業試験場



岐阜県瓦葺組合 回転試験 筋交鉄筋多段数棟仕様

令和5年2月16日 三河窯業試験場



岐阜県瓦葺組合 回転試験 葺棟仕様

令和5年2月16日 三河窯業試験場



滋賀県瓦工事協同組合

滋賀県瓦工事協同組合主催 高棟回転試験

試験場：愛知県碧南市窯業試験場

- ① 第一架台 強力棟二段仕様 (5月20日)
- ② 第一架台崩落の為 改良型を制作 (11月11日)
屋根技研社製 量産型強力棟金具を組み合わせ、
荷重を分散させた仕様です。
- ③ 第二架台 滋賀県オリジナル工法仕様 (7月15日)
ホームセンターで購入可能な長ネジと鉄筋を組み合わせ
部材価格を下げつつ強度確保を実現しました。
滋賀県オリジナル工法です。
- ④ 第三架台 簡易箱棟工法 スワロー仕様 (7月15日)
スワロー技研製金具で杉板を挟み込む
従来型社寺仏閣で用いられる箱棟工を実証いたしました。
安定感と重厚性を兼ねています。

第1架台 強力棟二段仕様



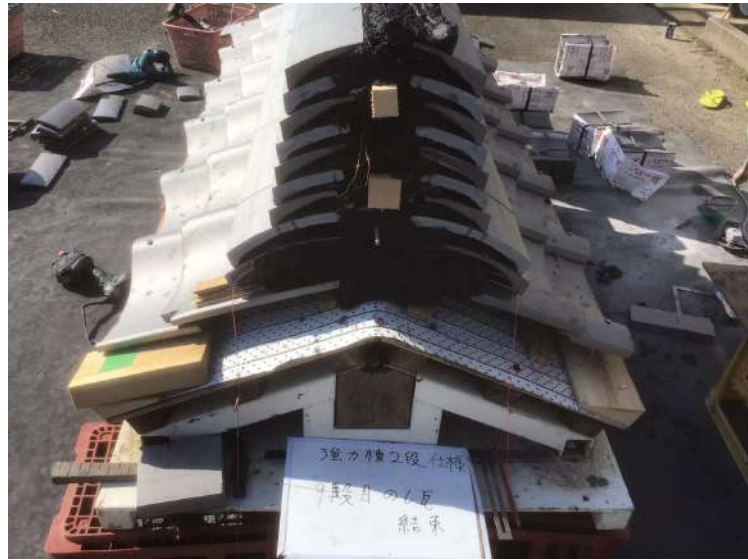
**第一架台強力棟二段仕様
破損発生につき、欠損部の写真**



第一架台強力棟二段仕様 回転試験動画



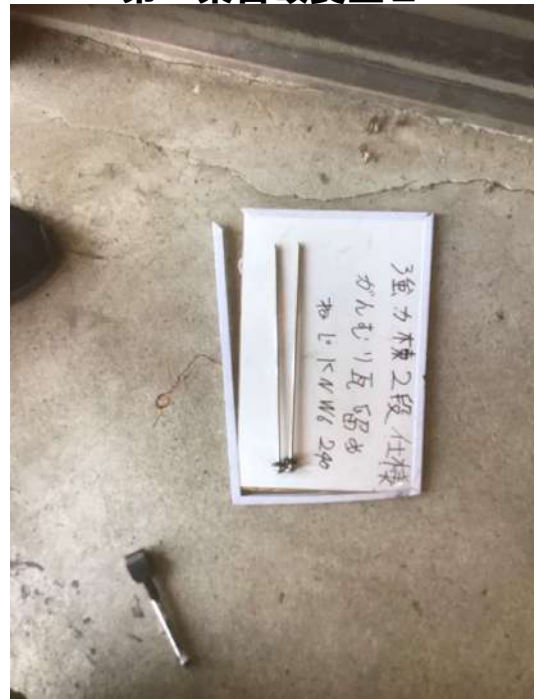
第一架台改良型 1



第一架台改良型 2



第一架台改良型 3



第一架台改良型 4



第一架台改良型 5



第一架台改良型 6



滋賀県オリジナル工法仕様 1



滋賀県オリジナル工法仕様 2



滋賀県オリジナル工法仕様 3



滋賀県オリジナル工法仕様 4



滋賀県オリジナル工法仕様 5



滋賀県オリジナル工法仕様 6



第三架台簡易箱棟工法スワロー仕様 1



第三架台簡易箱棟工法スワロー仕様 2



第三架台簡易箱棟工法スワロー仕様 3



第三架台簡易箱棟工法スワロー仕様 4



第三架台簡易箱棟工法スワロー仕様 5



第三架台簡易箱棟工法スワロー仕様 6



第三架台簡易箱棟工法スワロー仕様7



第三架台簡易箱棟工法スワロー仕様動画...

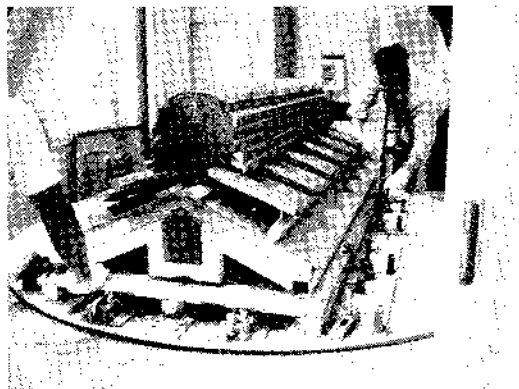
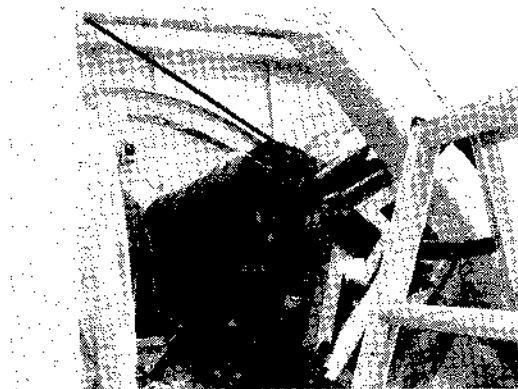
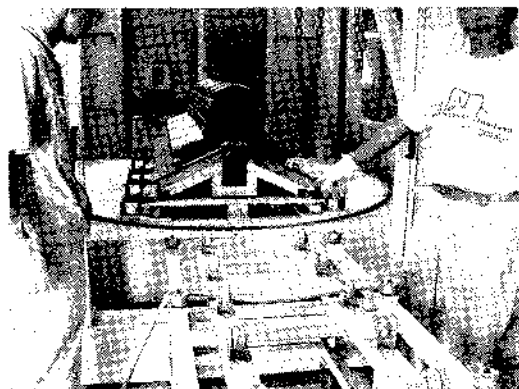
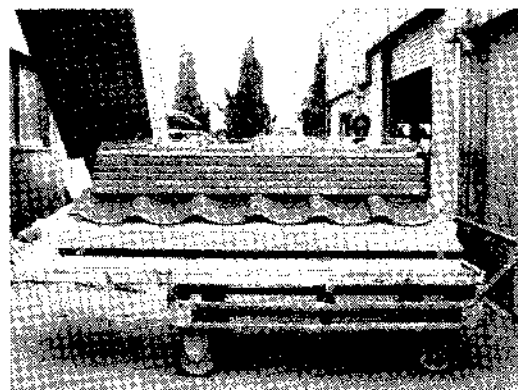


福井県版
屋根工事標準仕様書
＜改訂版＞



福井県屋根工事業協同組合

棟部耐震性能試験 (鉛直回転法)





瓦屋根標準設計・施工

ガイドライン

愛媛県版例示工法集



社団法人 全日本瓦工事業連盟
愛媛県瓦工事業組合

1. 紐雁振 割のし3段

写真1
試験前写真（水平時）

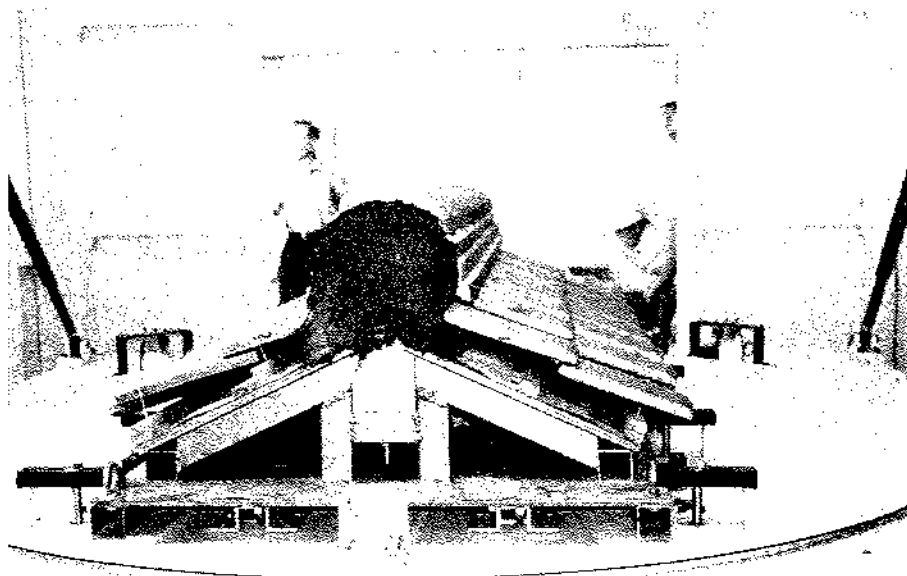


写真2
試験前写真（鉛直時）

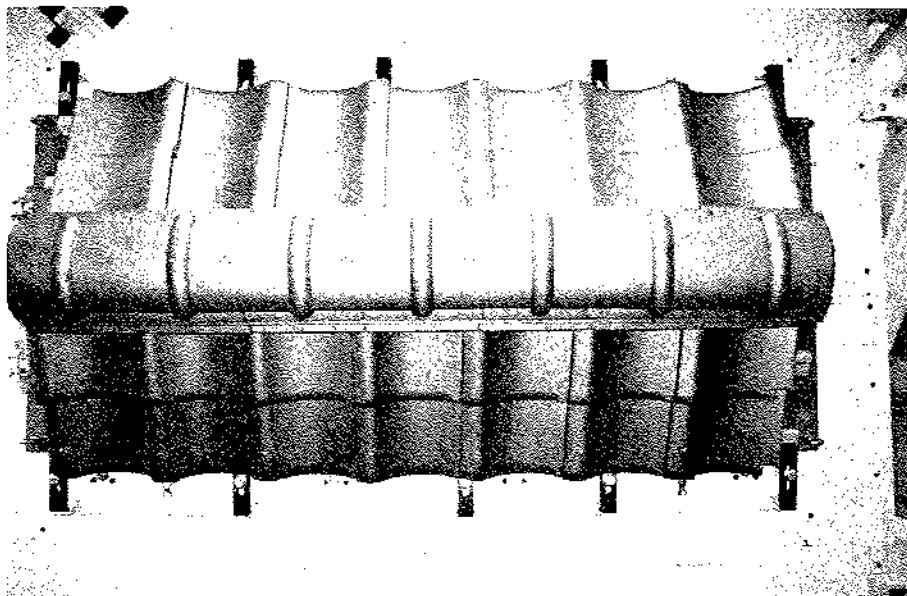
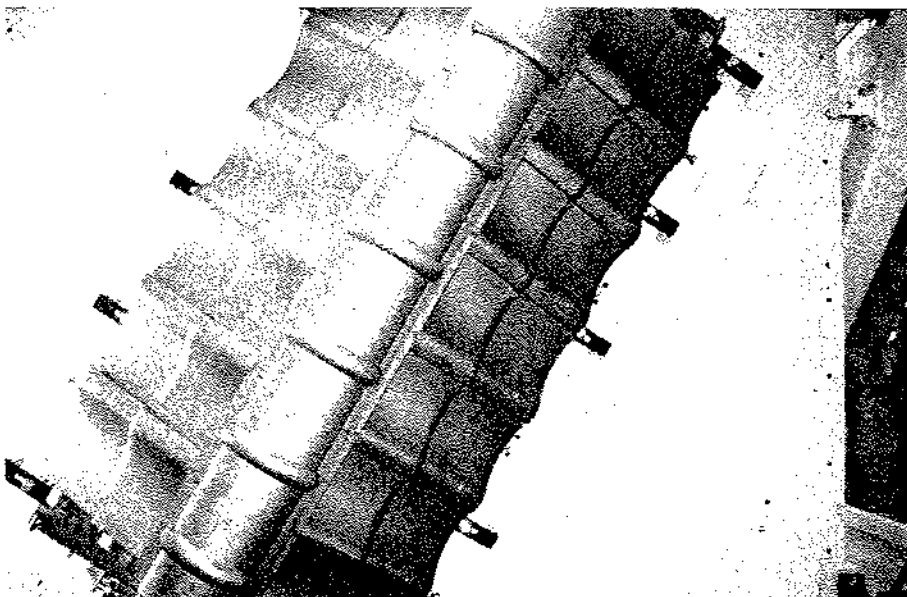


写真3
試験後写真（鉛直時）



2. 紐雁振 割のりし7段

写真1
試験前写真（水平時）

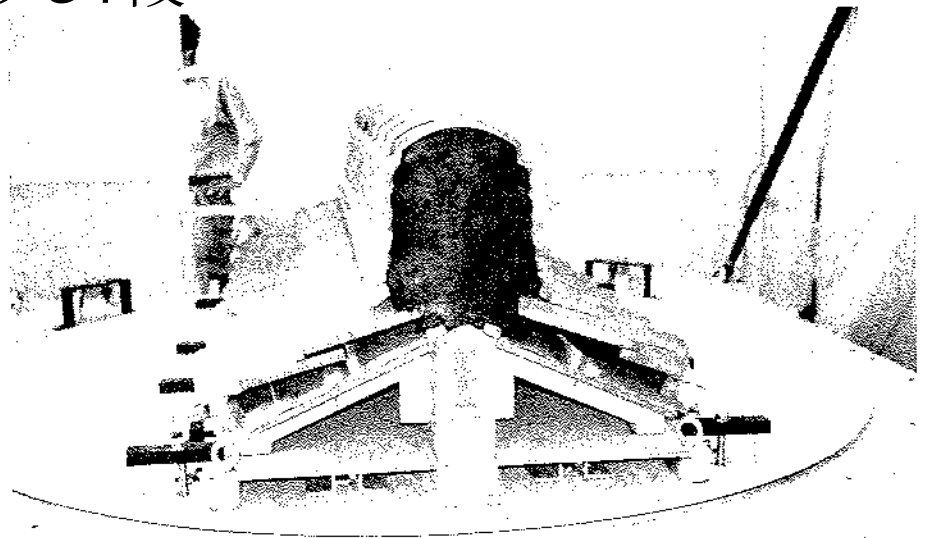


写真2
試験前写真（鉛直時）

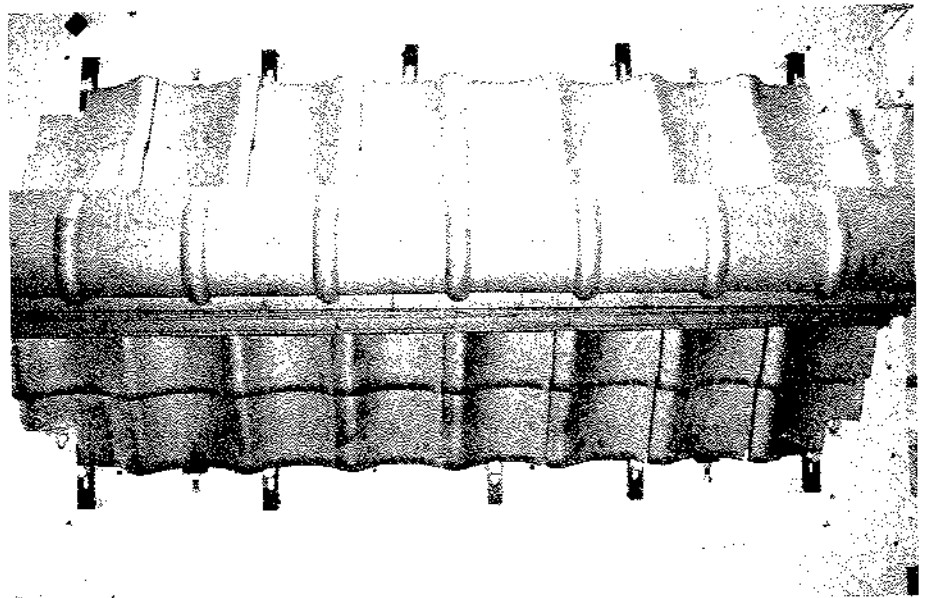
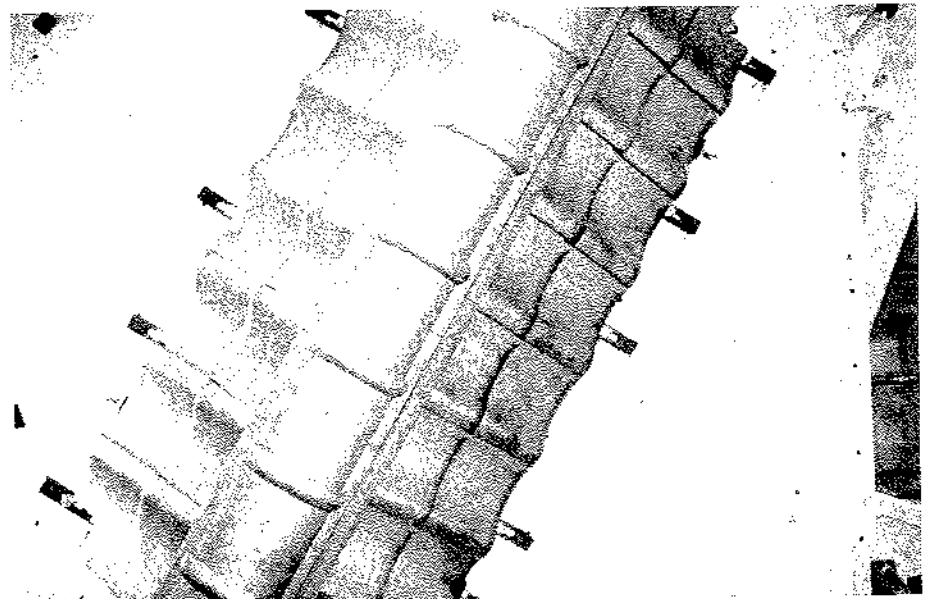


写真3
試験後写真（鉛直時）



3. 紐雁振 葺棟

写真1
試験前写真（水平時）

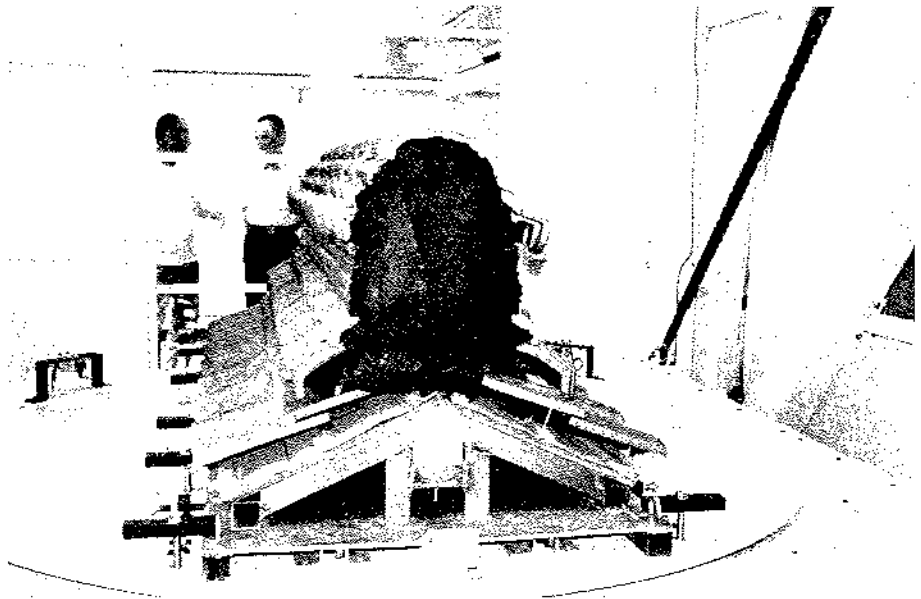


写真2
試験前写真（鉛直時）

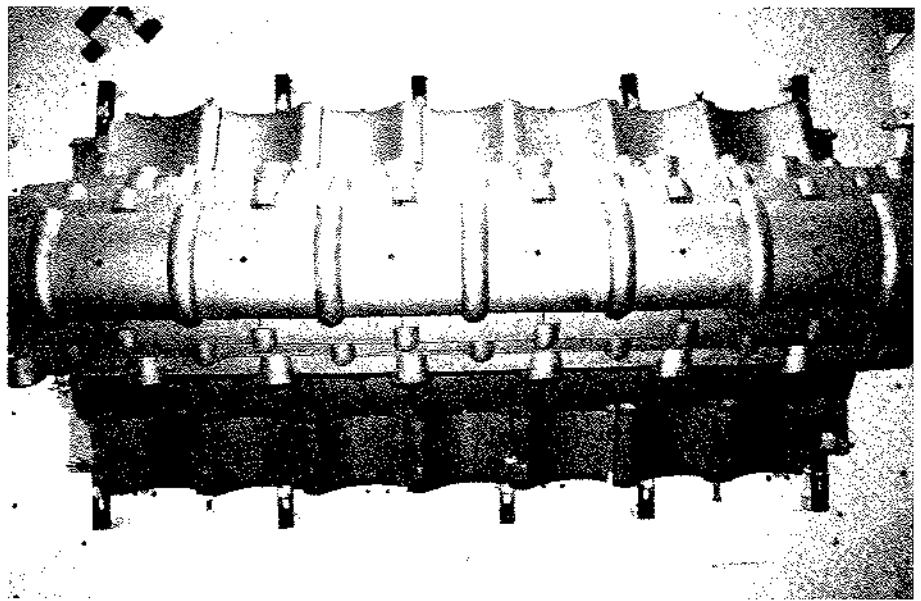
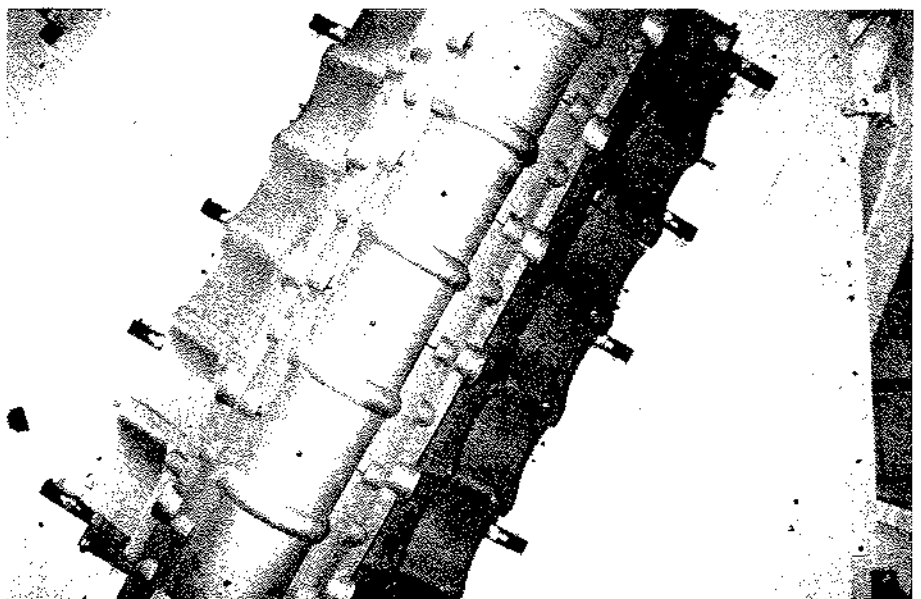


写真3
試験後写真（鉛直時）



4. 素丸 割のし3段

写真1
試験前写真（水平時）

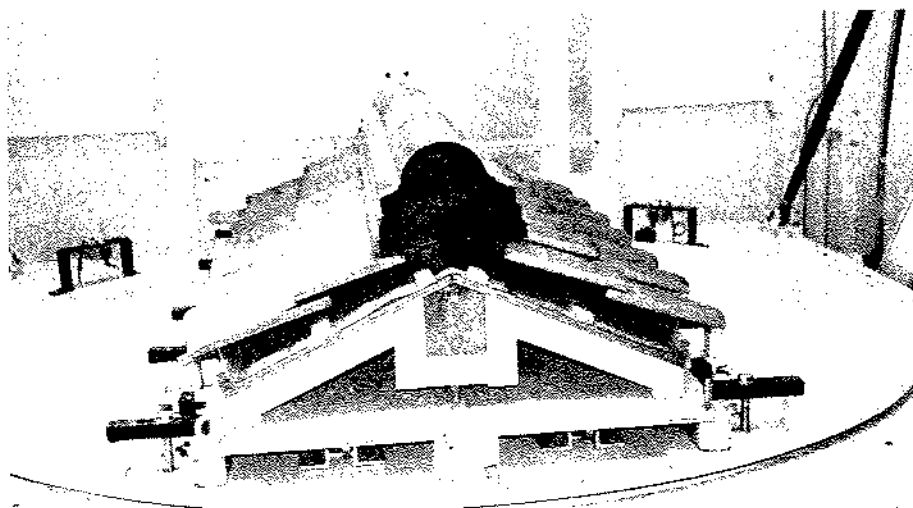


写真2
試験前写真（鉛直時）

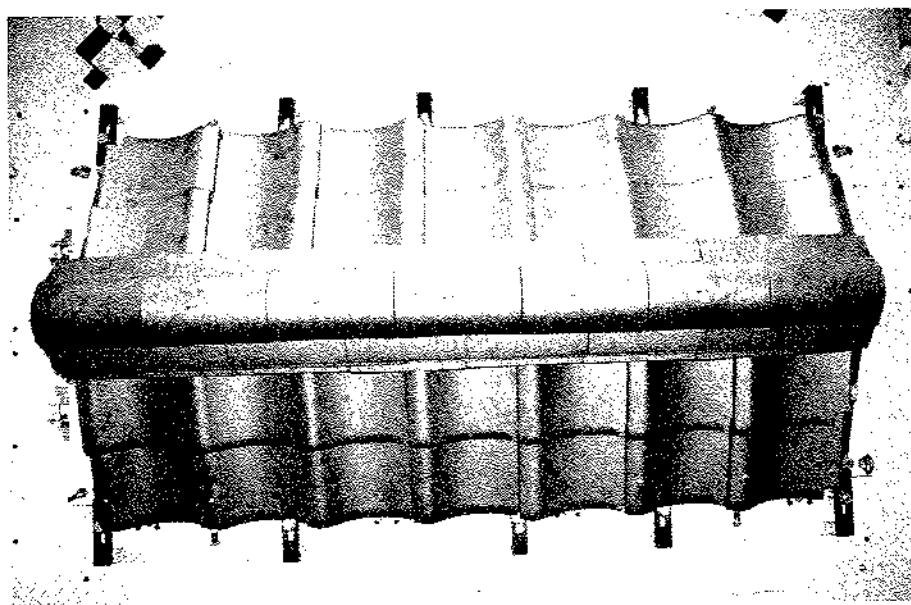
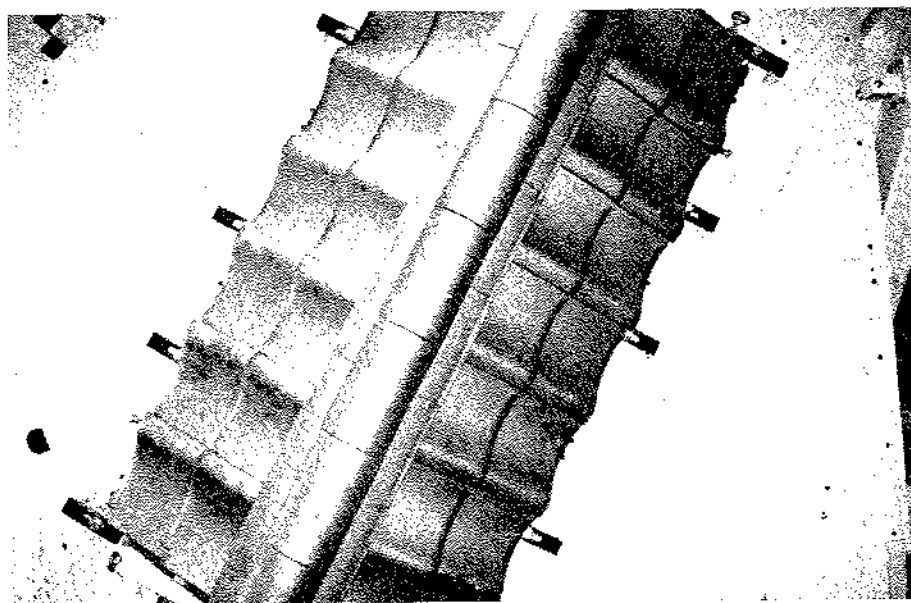


写真3
試験後写真（鉛直時）



5. 素丸 割のし5段

写真1
試験前写真（水平時）

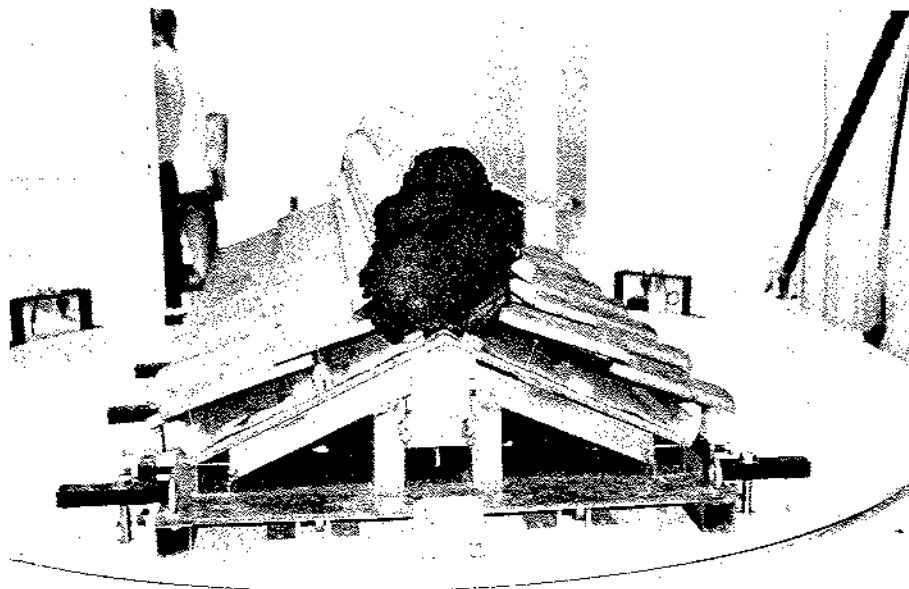


写真2
試験前写真（鉛直時）

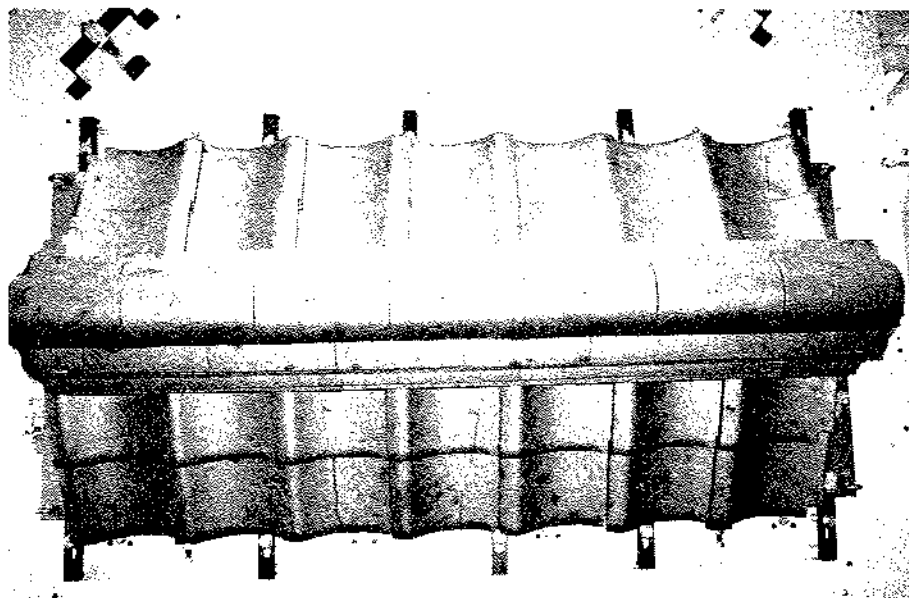
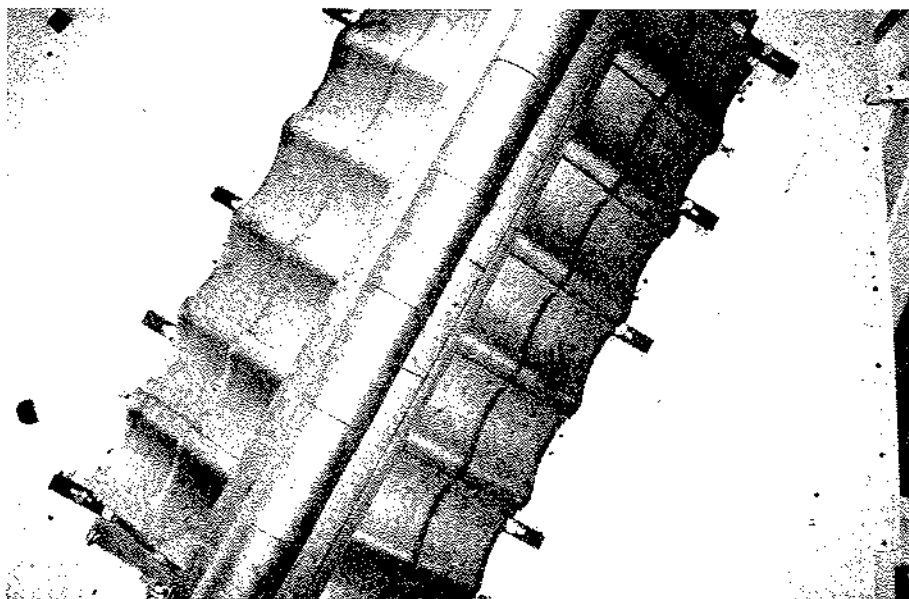


写真3
試験後写真（鉛直時）



(参考資料) 6. 紐丸瓦 ノシ瓦7段 シルガード

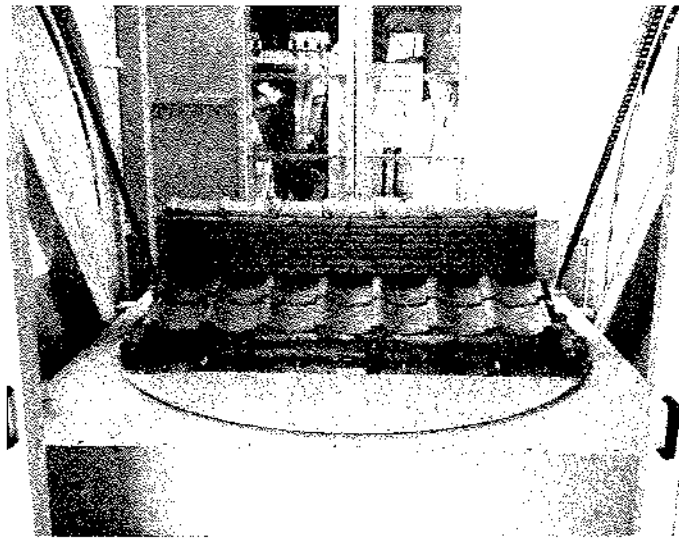


図1 試験前写真 (水平状態)

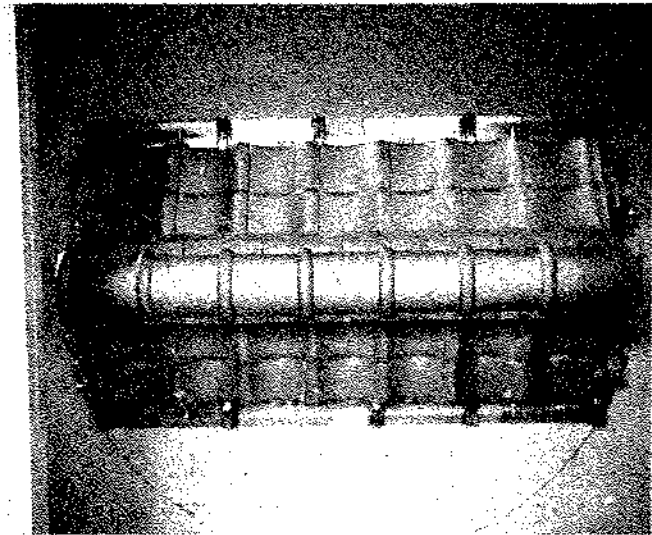


図2 試験前写真 (鉛直状態)

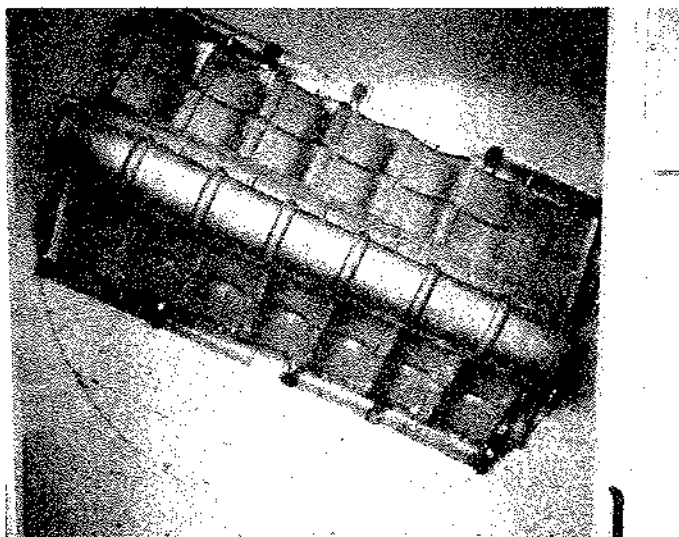


図3 試験後写真

(参考資料) 7. 紐丸瓦 ノシ瓦7段 セメント混入葺き土

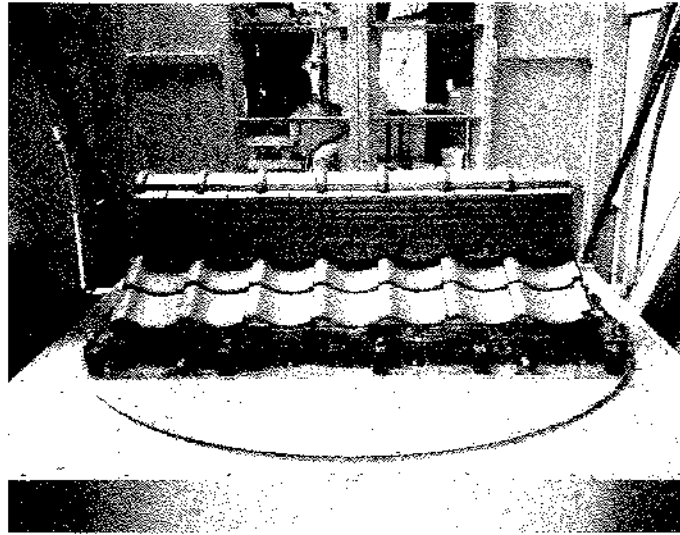


図1 試験前写真 (水平状態)

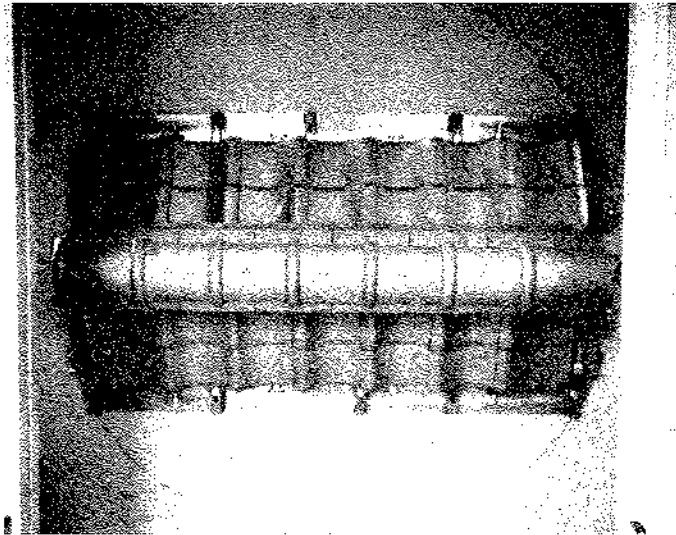


図2 試験前写真 (鉛直状態)

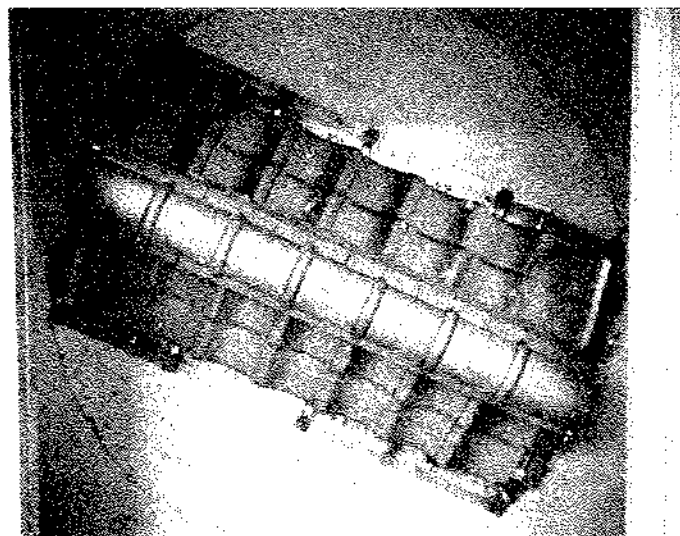


図3 試験後写真

(参考資料) 8. 紐丸瓦 ノシ瓦7段 葺き土

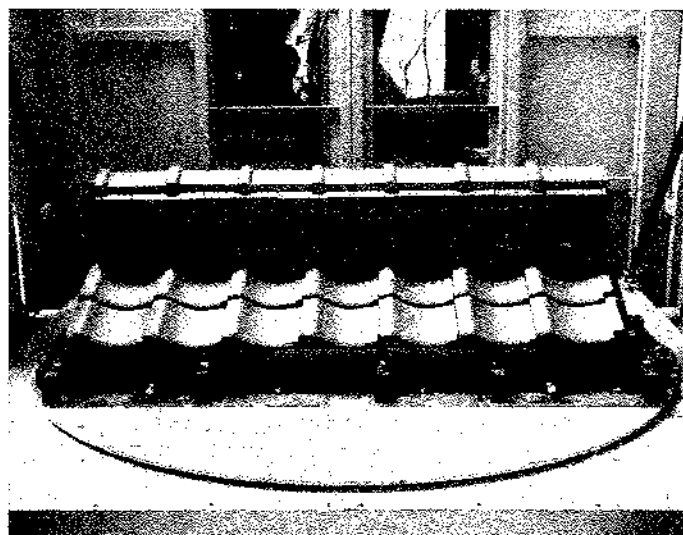


図1 試験前写真 (水平状態)

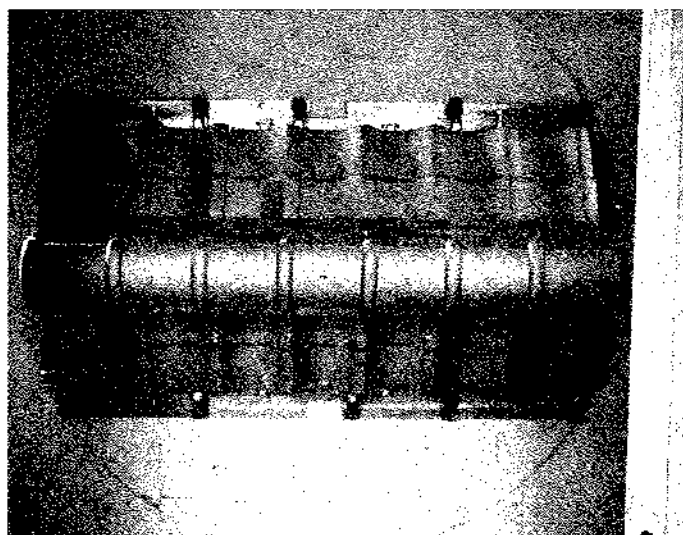


図2 試験前写真 (鉛直状態)



図3 試験後写真